

Государственное бюджетное дошкольное образовательное учреждение детский сад № 83
Красносельского района Санкт – Петербурга

Аналитическая справка
по результатам профессиональной деятельности учителя – логопеда
подготовительной группы № 8 компенсирующей направленности
Мартыновой А.А.
за 2019 – 2020 уч. год

Санкт - Петербург
2020

1. Отчет по мониторингу общего и речевого развития детей с ТНР.

ВВОДНАЯ ЧАСТЬ

Сроки проведения мониторинга в 2019 - 2020 – 2 раза в год (сентябрь-март).

Объект мониторинга:

Дети (возраст) 6-7 лет.

В группе – 15 детей с ТНР.

Девочек – 8

Мальчиков – 7

Тяжелое нарушение речи

ОНР IV 5 человек

ОНР III 9 человек

ОНР II 1 человек

Дизартрия - 8

Направление мониторинга за анализируемый период:

- мониторинг коррекционно-развивающей работы с детьми с ТНР.

Цель мониторинга:

сравнить количественные и качественные показатели развития всех языковых компонентов детей в начале и в конце учебного года и получить объективные данные о динамике развития каждого ребенка и группы в целом.

Задачи мониторинга:

1) индивидуализации образования:

-определить уровень сформированности фонетической, фонематической, лексико-грамматической сторон речи, связной речи ребенка на начало и конец учебного года;

-уточнить структуру дефекта путем качественного и количественного анализа степени выраженности нарушений разных сторон речи (речевого профиля);

-отследить динамику речевого развития ребенка и оценить эффективность коррекционно-педагогической работы за отчетный период;

2) оптимизации работы с группой детей.

Инструментарий для мониторинга: протокол обследования ребенка (речевая карта), позволяющая фиксировать индивидуальную динамику и перспективы развития каждого ребенка в ходе:

- коммуникации со сверстниками и взрослыми (как меняются способы установления и поддержания контакта, принятия совместных решений, разрешения конфликтов, лидерства и пр.);

Методы мониторинга:

- систематические наблюдения за деятельностью ребенка
- получение ответов на поставленные задачи через педагогические ситуации
- индивидуальная беседа с ребенком.

Критерии оценки.

Мониторинг состоит из 4-х блоков:

«Раннее психомоторное и речевое развитие, поведение и психическая сфера»

«Неречевые психические функции»

«Моторная сфера»

«Произносительная сторона речи и речевые психические функции».

Система оценки мониторинга трёхуровневая.

АНАЛИТИЧЕСКАЯ ЧАСТЬ

I блок

Раннее психомоторное и речевое развитие, поведение и психическая сфера

1. Исследование анамнеза и динамики раннего психомоторного и речевого развития.
2. Изучение медицинской документации.
3. Исследование личностных, поведенческих и коммуникативных особенностей ребенка.
4. Выявление игровых и межличностных предпочтений.
5. Подбор оптимальных индивидуально-ориентированных форм взаимодействия с ребенком.

Средний балл группы в начале учебного года – 3,6

Средний балл группы в конце учебного года – 4,5

Прирост – 0,9 балла.

При максимальном количестве баллов – 6.

Средний балл профиля группы (гистограмма).



II блок
Неречевые психические функции

Исследование:

1. Слуховое внимание
2. Зрительное восприятие
3. Зрительно – пространственный гнозис и праксис

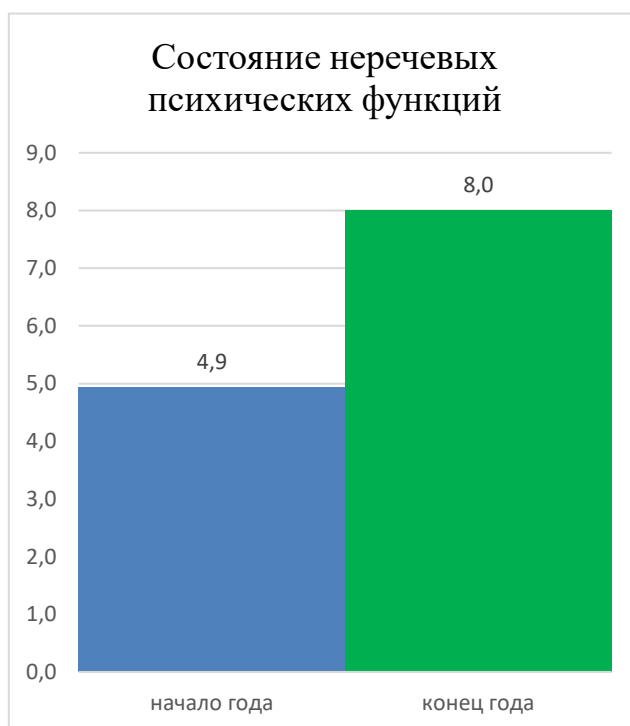
Средний балл группы в начале учебного года – 4,9

Средний балл группы в конце учебного года – 8

Прирост – 3,1 балла.

При максимальном количестве баллов – 9.

Средний балл профиля группы (гистограмма).



III блок Моторная сфера

Исследование:

1. Общая моторика
2. Ручная моторика
3. Мимическая мускулатура
4. Артикуляционная моторика

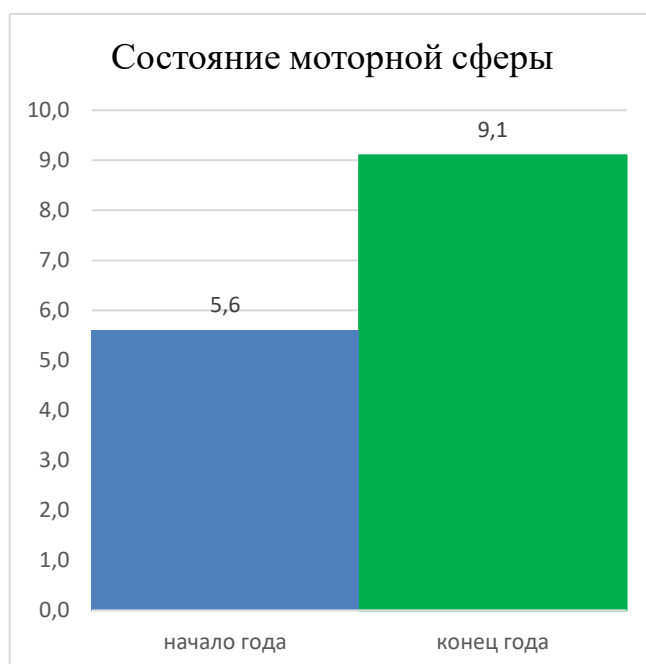
Средний балл группы в начале учебного года – 5,6

Средний балл группы в конце учебного года – 9,1

Прирост – 3,5 балла.

При максимальном количестве баллов – 12.

Средний балл профиля группы (гистограмма).



IV блок
Состояние произносительной стороны речи и речевых психических функций

Исследование:

1. Произносительная сторона речи
2. Речевые психические функции
3. Импрессивная речь
4. Экспрессивная речь

Средний балл группы в начале учебного года – 24,4

Средний балл группы в конце учебного года – 35,5

Прирост – 10,7 балла.

При максимальном количестве баллов – 42.

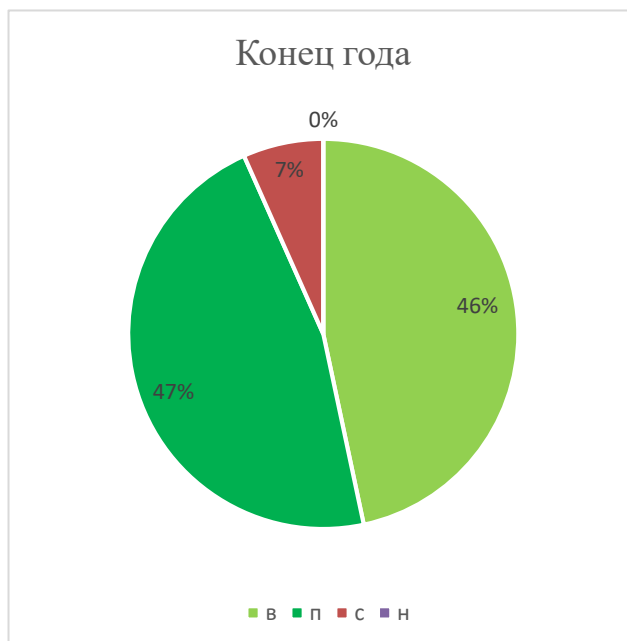
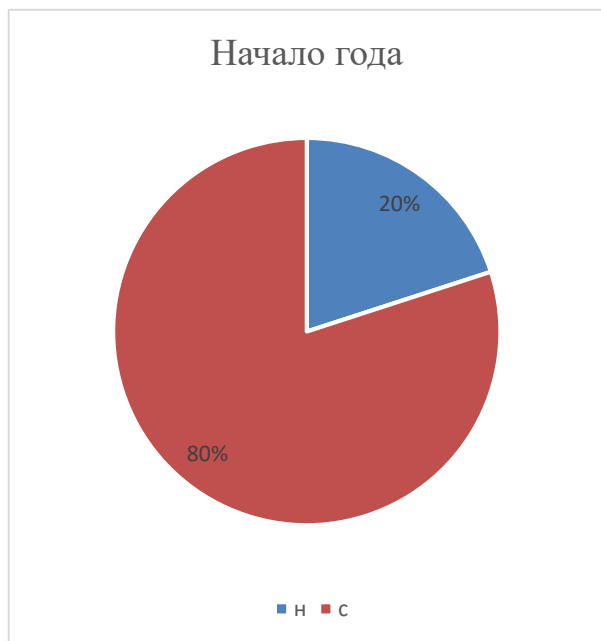
Средний балл профиля группы (гистограмма).



Итоговые результаты диагностики уровня общего и речевого развития (сентябрь, март):

3 чел. - низкий
12 чел. – средний
0 чел. – пограничный
0 чел. – высокий

0 чел. - низкий
1 чел. – средний
7 чел. – пограничный
7 чел. – высокий



Таким образом, по результатам исследования на конец года отмечается:
14 детей положительная динамика;
1 ребёнок относительно положительная динамика.

Динамика общего и речевого развития с ТНР.

Количественный и качественный анализ результатов логопедической коррекции показал динамику речевого развития каждого ребенка.

Эффективность работы учителя – логопеда.

Состав группы: 15 детей с ТНР.

По результатам ПМП консилиума ДОУ, 15 детей выпускаются в массовую школу.

С чистым звукопроизношением - 8 детей. С улучшением - 7 детей

ЗАКЛЮЧИТЕЛЬНАЯ ЧАСТЬ

Вывод.

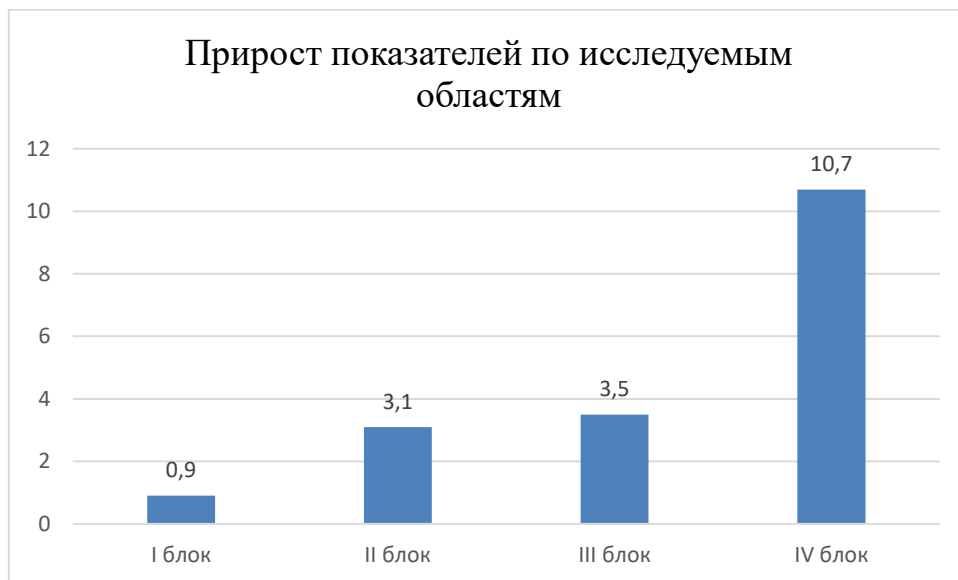
Анализ качества общего и речевого развития воспитанников по разделам позволяет выстроить следующий рейтинговый порядок.

IV блок «Неречевые психические функции» 10,7

III блок «Моторная сфера» 3,5

II блок «Произносительная сторона речи и речевые психические функции» 3,1

I блок «Раннее психомоторное и речевое развитие, поведение и психическая сфера» 0,9



Таким образом, итоги мониторинга помогают определить дифференцированный подход к каждому ребёнку в подборе форм организации, методов и приёмов воспитания и развития, наметить план индивидуальной работы с детьми и группы в целом по тем разделам языковой системы, по которым показатель уровня развития находится на низкой отметке.

Работа проводилась по следующим направлениям:

1. Коррекция нарушенных звуков, их автоматизация и дифференциация.
2. Развитие фонематического восприятия, анализа и синтеза.
3. Совершенствование лексико-грамматического строя речи.
4. Развитие связной речи.
5. Совершенствование мелкой моторики пальцев рук.
6. Вовлечение родителей в коррекционный процесс.

Анализ коррекционно-логопедической работы за 2019-2020 учебный год, показал, что поставленные в начале учебного года задачи, решены; намеченные цели достигнуты.

Учитель-логопед: Мартынова А.А.